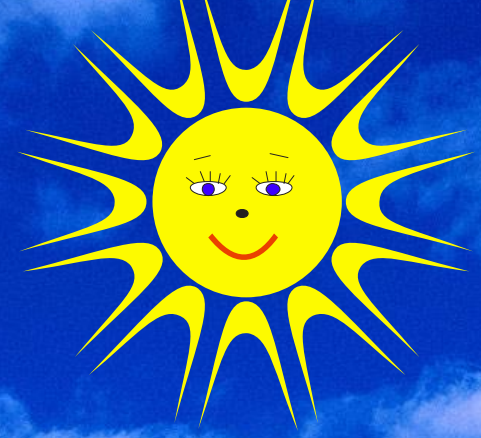
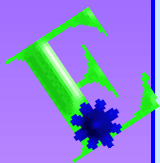


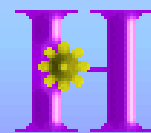
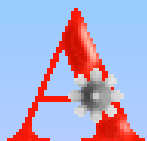
# Измерение времени



*Учитель начальных классов  
Астафьева Ирина Николаевна  
МБОУ «ЦО №21» г. Тулы*

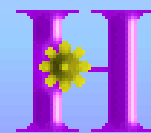
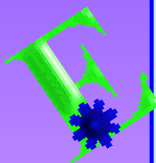


Для измерения времени люди изобрели специальный прибор – часы. Время измеряют в часах, минутах и секундах.



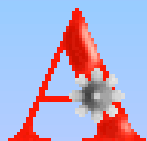
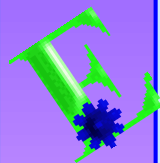


Например, ты хочешь  
узнать, сколько тебе  
потребуется времени, чтобы  
дойти от дома до школы.  
Для этого ты должен уметь  
пользоваться часами.





Обычные часы имеют **циферблат** – пластинку с делениями и числами – и **две стрелки**. Самое маленькое деление соответствует одной минуте. Маленькая стрелка показывает часы. Её называют **часовой** стрелкой. Большая стрелка показывает минуты, её называют **минутной**.

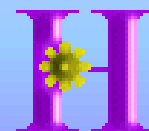
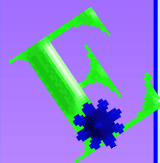


За один час маленькая стрелка передвигается от одного числа к следующему числу. Большая стрелка за один час проходит полный круг.



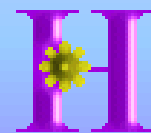
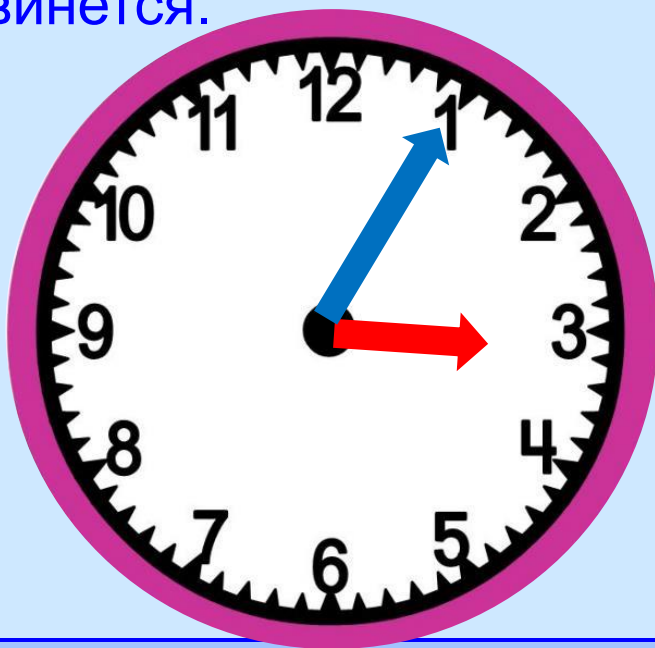
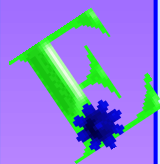


Например, если маленькая стрелка показывает на 3, а большая на 12, это значит – 3 часа.



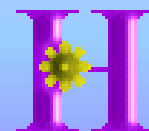
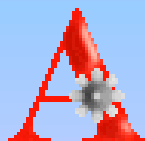
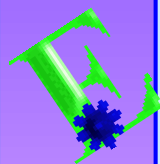


Через 5 минут большая  
стрелка пробежит 5 делений,  
а маленькая – только чуть  
сдвинется.





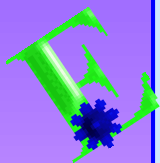
Через час большая стрелка завершит полный круг, а маленькая сдвинется на следующее число – 4.







В полдень и полночь и часовая, и минутная стрелки показывают на 12. Говорят, 12 часов дня (полдень) или 12 часов ночи (полночь).



С полуночи до полудня проходит ровно 12 часов. С полудня до следующей полуночи ещё 12 часов.

С полуночи до следующей полуночи проходят **сутки**.

**В сутках 24 часа.**

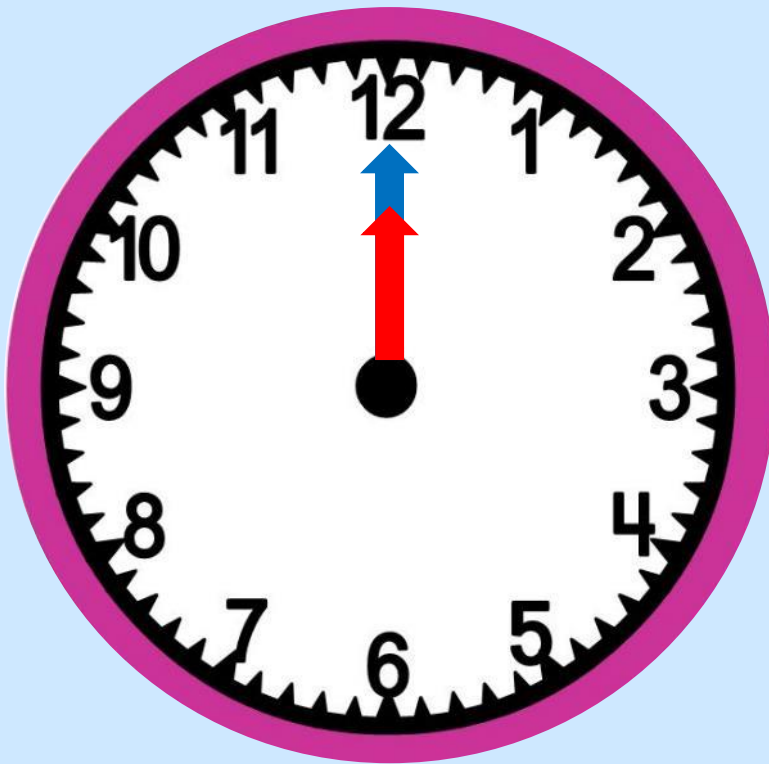
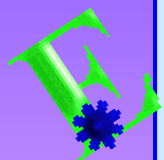
После полуночи начинаются новые сутки.



0:00

12:00





Отсчет начинается с метки 12. В полночь – 0 часов 0 минут или 12 часов ночи.

12 часов  
(24 часа)





Минутная стрелка от  
цифры до цифры  
проходит  
за 5 минут

5 минут



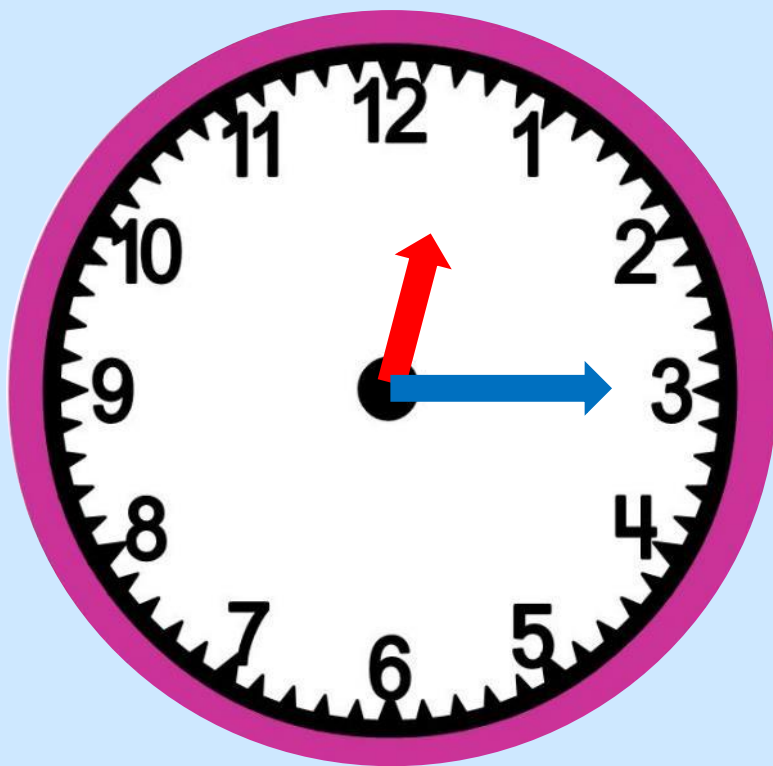
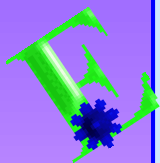


**10 минут**

**Два раза по 5 минут =  
10 минут**

**Говорят: 10 минут  
первого.**

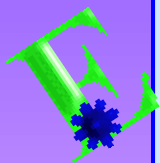




15 минут  
(четверть часа)

И

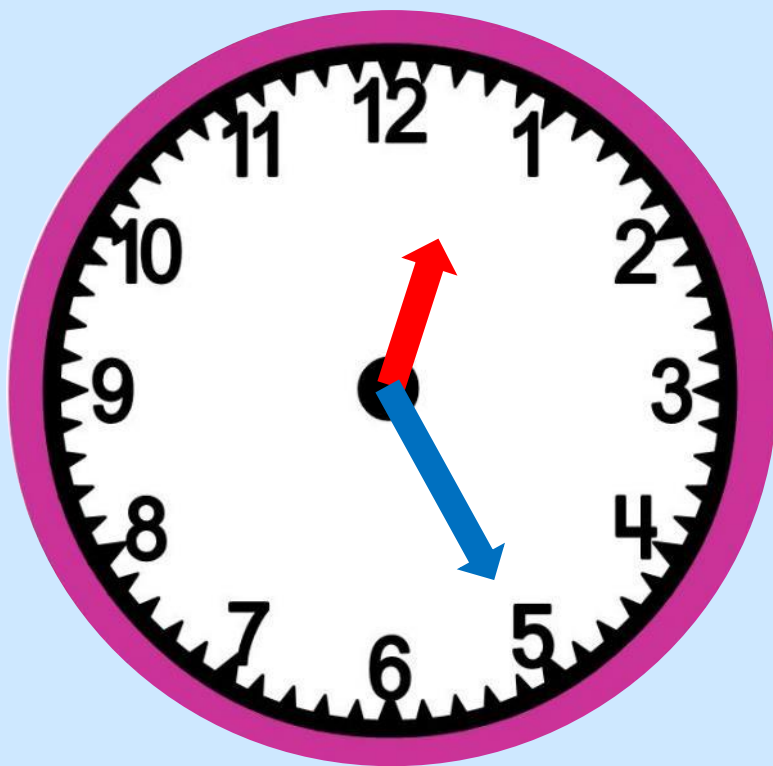
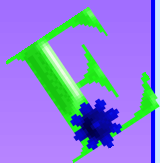




20 минут

И

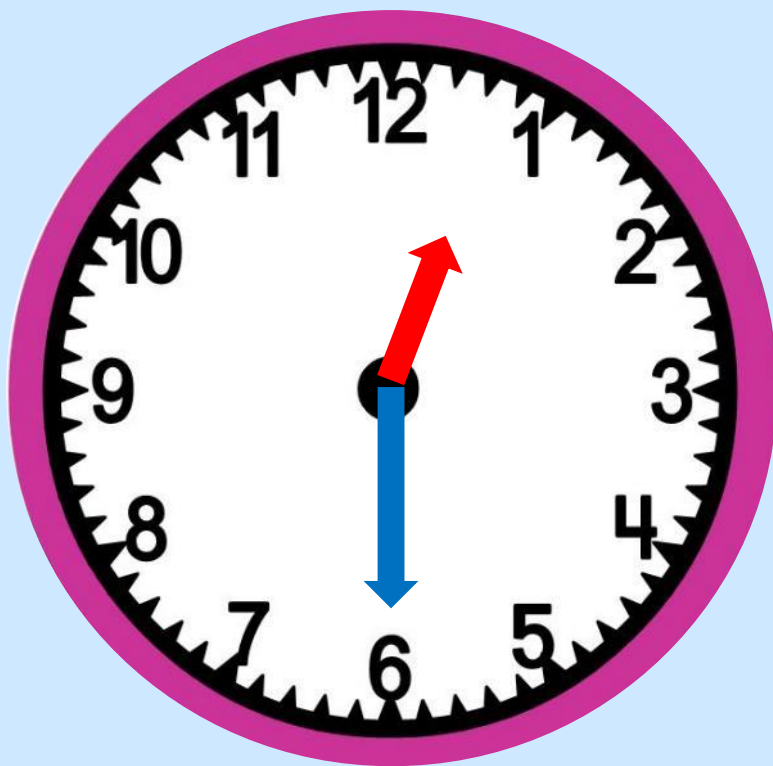
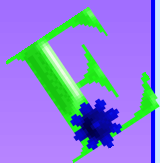




25 минут

И



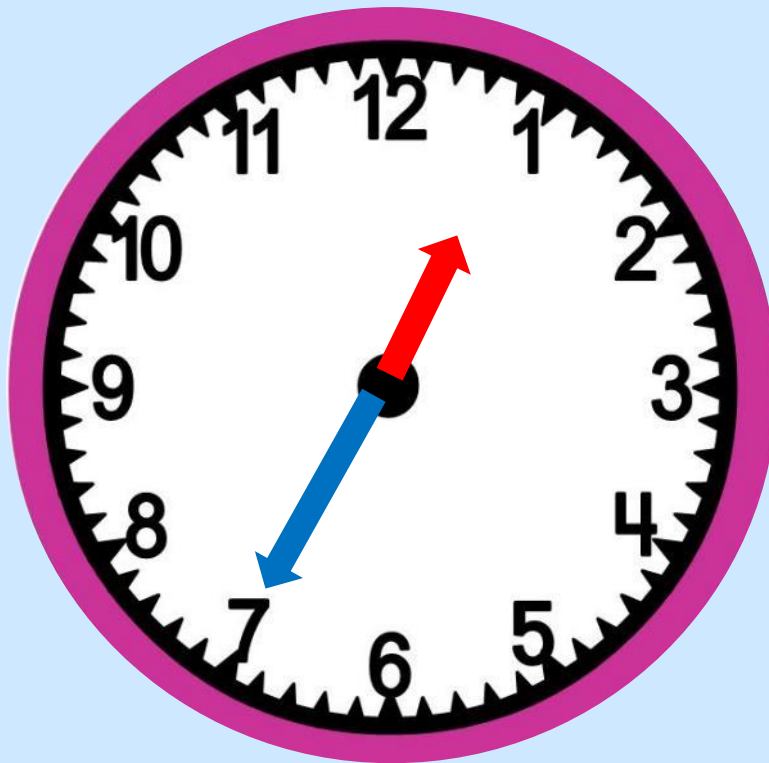


**30 минут**  
**(половина часа)**

**И**



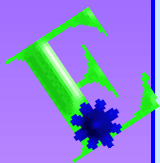




**35 минут  
(без 25 минут)**

**Если минутная стрелка  
пересекла получасовую  
отметку, время  
называют двумя  
способами.**

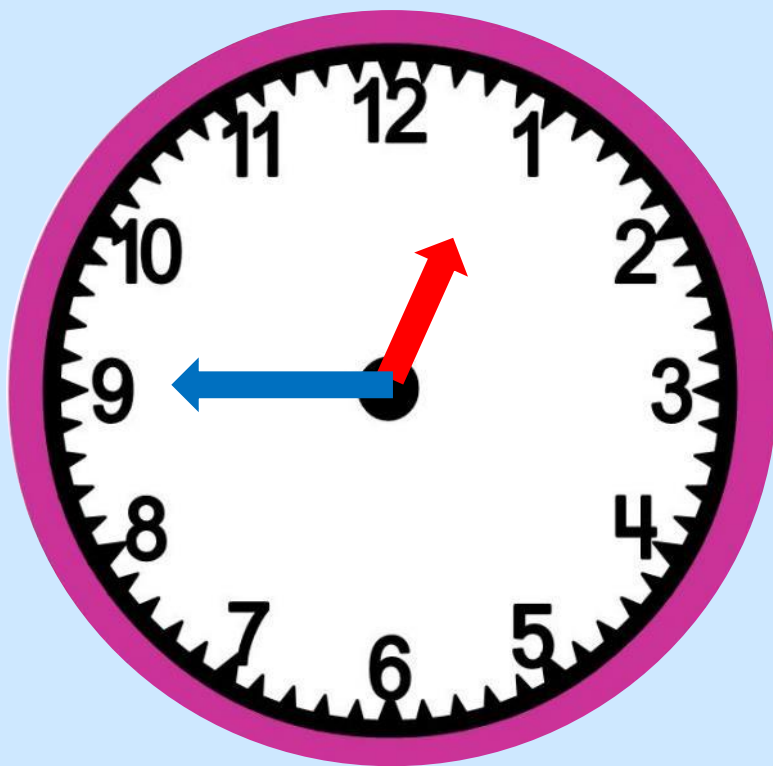
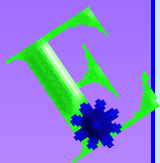




**12 часов 40 минут  
или  
без двадцати час**

**40 минут  
(без 20 минут)**

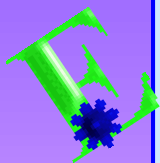




**45 минут**  
**(без 15 минут,**  
**без четверти)**

**И**

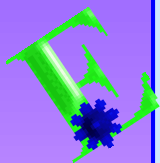




**50 минут  
(без 10 минут)**

**И**

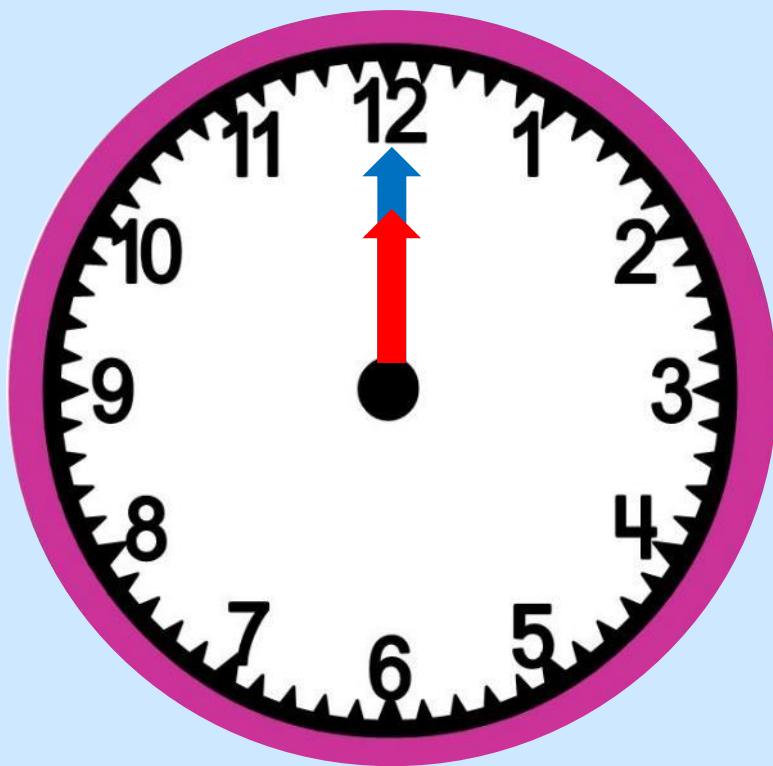




**55 минут  
(без 5 минут)**

**И**

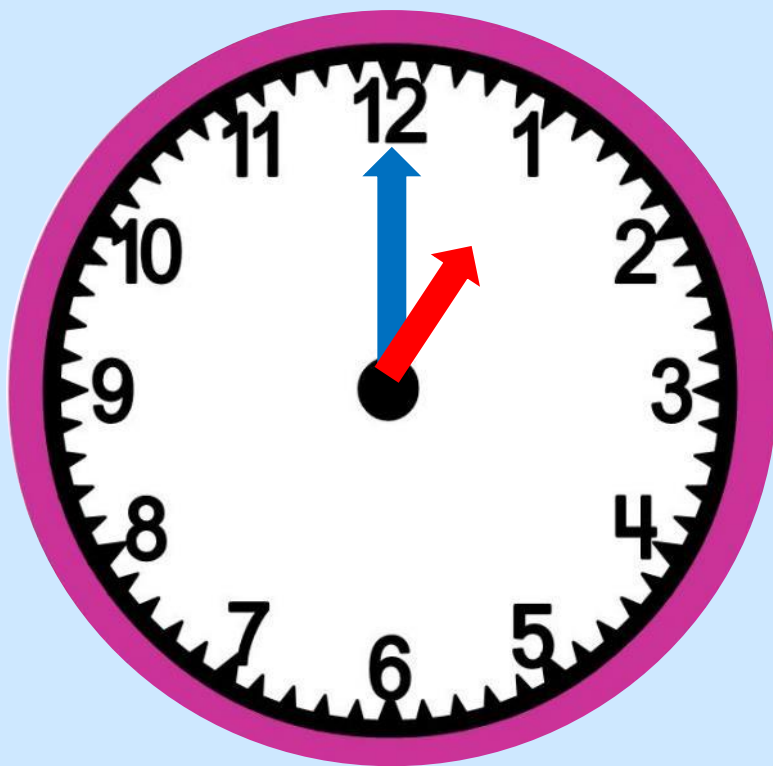




**12 часов  
(полдень)**

Когда маленькая стрелка  
сделает полный оборот –  
пройдет 12 часов и будет  
12 часов – полдень.

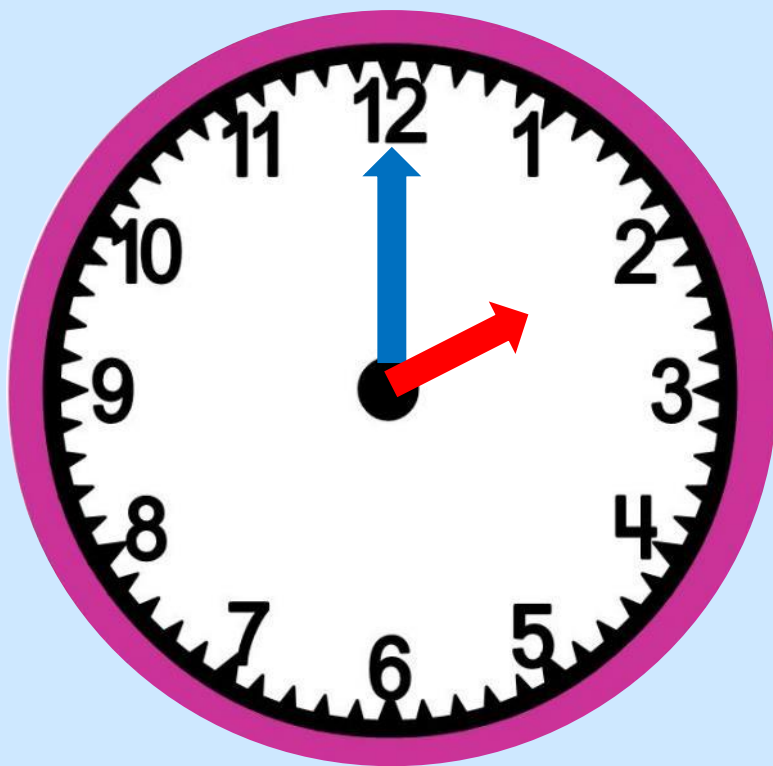




После 12 часов отсчет времени продолжается. Через час будет 13 часов или 1 час после полудня.

**13 часов**  
**(1 час после полудня)**





**14 часов  
(2 часа после полудня)**

Потом 14 (или 2 часа  
после полудня) и так  
далее до полуночи.



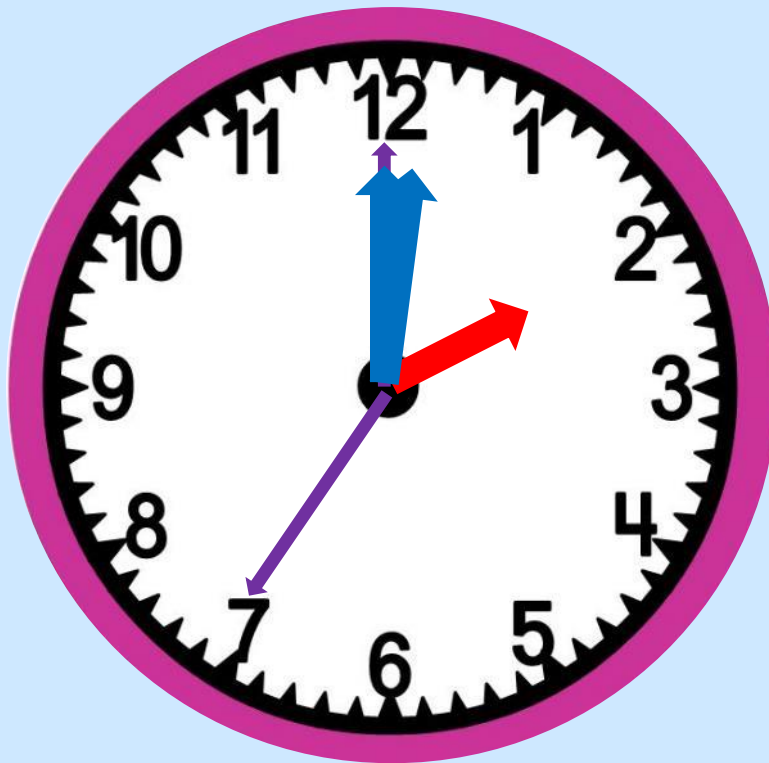




Час разбит на 60 частей – минут.  
То есть в 1 часе – 60 минут.



1 час – 60 минут



На часах, также имеется секундная стрелка. Когда секундная стрелка опишет полную окружность (60 сек), минутная стрелка сдвинется на одно деление, то есть пройдет одна минута.



**1 минута – 60 секунд**

# Определи время по часам

